

**milk  
shake**<sup>®</sup>  
NATURAL BEAUTY

z.one concept<sup>™</sup>



## SCHÖNHEIT NATÜRLICH ERLEBEN

---

**milk\_shake**® Produkte schöpfen Kraft aus der Natur, um individuelle Lösungen für jedes Haarbedürfnis zu bieten. Enthält natürliche Wirkstoffe wie Milch- und Joghurtproteine oder Fruchtextrakte, um die natürliche Schönheit der Haare zu betonen.

## milk\_shake® LIEBT IHRE HAARE

Coloration, Pflege & Styling. Jeder Schritt wird sorgfältig geplant, um sichtbar natürliche und lebendige Ergebnisse sowohl im Aussehen als auch in der Gesundheit des Haares zu erzielen.

Nicht nur die Formulierungen sind im Einklang mit der Natur entwickelt worden. Nachhaltiger Strom aus nachwachsenden Rohstoffen sowie die sorgfältige Auswahl der Komponenten für die Entwicklung der Produkte, Verpackungen und Druckerzeugnisse ist für uns eine Selbstverständlichkeit.

/ Hochtechnologische Formeln, made in Italy, die reich an natürlichen und zertifizierten organischen Inhaltsstoffen sind, frei von Sulfat, Parabenen und Natriumchlorid.

/ Verpackungen aus 50% recyceltem Kunststoff, der einen speziellen Zusatz enthält, der den biologischen Abbauprozess beschleunigt.

/ Marketing-Materialien, die meist auf unbeschichtetem, zertifiziertem FSC-Papier gedruckt werden.

**DIE NATUR IST UNSERE VERBÜNDETE UND WIR WOLLEN  
SIE RESPEKTIEREN**



## NATÜRLICHE SCHÖNHEIT OHNE KOMPROMISSE

Unsere Herausforderung ist es, natürliche, organische Inhaltsstoffe zu verwenden, ohne Kompromisse in der Qualität der Produkte oder der Ergebnisse einzugehen.



**Integrity 41®** — Hydroglykolischer Sonnenblumenextrakt, reich an Antioxidantien.

## AUSGEWÄHLTE WIRKSTOFFE

Jeder Wirkstoff wird aufgrund seiner spezifischen Wirkung und seines lang anhaltenden ästhetischen Effekts ausgewählt – für gepflegtes, gesundes Haar mit maximaler Vitalität und Glanz.



**Amino acid complex\*** — von Soja und Weizen abstammend (Fision KeraVeg18).

---

colour care  
Schutz und Pflege für koloriertes Haar



moisture plus  
tief hydriertes Haar



---

silver shine  
das Geheimnis für die Schönheit blonder Haare



colour whipped cream  
farbintensive Schäume mit herrlichen Düften



---

integrity  
restrukturierende Pflege für strapaziertes Haar



---

sensorial mint  
das regenerierende Ritual mit organischer Minze



sweet camomile  
vibrant highlights for blond hair



---

natural care  
intensive Masken für gesundes, kräftiges & gepflegtes Haar



leave in treatments  
Leave-In Pflege für alle Haartypen



---

volume solution  
effiziente volumisierende, lang anhaltende Wirkung



curl passion  
spezifische Formeln für elastische, disziplinierte Locken



---

### no frizz

Anwendungen gegen krauses Haar für mehr Glanz



### argan

die Vorzüge des Arganöls im Dienste der Schönheit



---

### lifestyling

definiert, festigt und verwandelt das Haar in kürzester Zeit



---

### daily

tägliches Wohlbefinden des Haares



---

### special

Schönheit und Wohlbefinden für bedürftiges Haar



---

### sun&more

Schönheit und Schutz unter der Sonne



---

### in good hands

praktische und effiziente Desinfektionslösung



---

### scalp care

Reinigung und Pflege für Haar und Kopfhaut



## colour care / Schutz für koloriertes Haar

Sanfte und schützende Reinigung & Pflege für koloriertes Haar.



### colour maintainer shampoo feuchtigkeitsspendendes und schützendes Shampoo

Shampoo zur sanften Reinigung und Pflege von koloriertem Haar. Enthält Milchproteine zur tiefenwirksamen Restrukturierung des Haares, während **Integrity 41**® die Leuchtkraft der Farbe verlängert.

**Anwendung:** Auf das nasse Haar auftragen, aufschäumen und auswaschen. Falls notwendig, wiederholen. Zur intensiveren Pflege mit dem **milk\_shake**® **color care conditioner** oder Treatment fortfahren.



### colour maintainer conditioner conditioner für koloriertes Haar

Spendet Feuchtigkeit, entwirrt das Haar und schützt dieses. Milchproteine erhalten die Feuchtigkeitsbalance des Haares, während **Integrity 41**® die Leuchtkraft der Farbe verlängert. Hinterlässt das Haar weich und glänzend.

**Anwendung:** in das gewaschene, handtuchtrockene Haar einmassieren. 2-5 Minuten einwirken lassen. Kämmen und gründlich ausspülen. Wie gewünscht stylen.



### deep colour maintainer balm intensiv pflegender Balsam für koloriertes Haar

Intensiver Balsam, der Dank seinen speziellen, aktiven Wirkstoffen für die optimale Erhaltung der Farbstabilität bei koloriertem Haar sorgt und dieses schützt. Für mehr Glanz, Geschmeidigkeit und Vitalität. Kräftigt das Haar, hinterlässt es aber geschmeidig und leicht. Paraben-frei.

**Anwendung:** Auf das gewaschene, handtuchtrockene Haar auftragen, ein paar Minuten einwirken lassen, durchkämmen und ausspülen.

## moisture plus / tief hydriertes Haar

Maximale Feuchtigkeit für deutlich jüngeres Haar.



### moisture plus shampoo Feuchtigkeitsshampoo für trockenes Haar

Ein mildes Shampoo, das dem Haar Weichheit und Handhabbarkeit verleiht und die optimale Feuchtigkeitsbalance des Haares erhält. Es enthält Bio-Papaya-Extrakt, **Integrity 41**® und Hyaluronsäure mit Anti-Aging-Wirkung sowie Haarfarbeschutz. Paraben- und SLES frei.

**Anwendung:** gleichmäßig über das feuchte Haar verteilen und aufschäumen, dann ausspülen. Bei Bedarf wiederholen. Mit dem **milk\_shake**® **moisture plus conditioner** fortfahren.



### moisture plus conditioner feuchtigkeitsspendender Conditioner für trockenes Haar

Gibt dem Haar Weichheit und Handhabbarkeit und sorgt für einen optimalen Feuchtigkeitshaushalt des Haares. Es enthält Bio-Papaya-Extrakt, **Integrity 41**® und Hyaluronsäure mit einer Anti-Aging- Wirkung sowie Haarfarbeschutz. Paraben-frei.

**Anwendung:** gleichmäßig auf sauberem, feuchtem Haar verteilen, ein paar Minuten einwirken lassen und ausspülen. Setzen Sie **milk\_shake**® **moisture plus whipped cream** für eine intensivere Konditionierung ein.



### moisture plus whipped cream feuchtigkeitsspendender Leave-In Schaum für trockenes Haar

Ideal, um dem trockenen Haar Weichheit und Handhabbarkeit zu verleihen und gleichzeitig den optimalen Feuchtigkeitshaushalt zu erhalten. Hinterlässt Ihr Haar weich, glänzend und voller Vitalität. Enthält Bio-Papaya-Extrakt, **Integrity 41**® und Hyaluronsäure mit Anti-Aging- und Farbschutzfunktion. Paraben-frei.

**Anwendung:** gut schütteln, nach unten halten und dosieren. Auf gewaschenes, handtuchtrockenes Haar auftragen und mit dem Styling fortfahren.

## moisture plus / deeply hydrated hair

Eine natürliche Quelle der Schönheit für Ihr Haar.



### moisture plus lotion hydrating lotion for dry hair



Eine konzentrierte Lotion, die dem trockenen Haar Geschmeidigkeit und Handhabbarkeit verleiht und dabei die optimale Feuchtigkeitsbalance des Haares erhält. Hinterlässt das Haar sichtbar gesund, geschmeidig und glänzend. Enthält Bio-Papaya-Extrakt, **Integrity 41®** und Hyaluronsäure als Farbschutz mit Anti-Aging-Effekt. Frei von Paraben.

**Anwendung:** Verteilen Sie den gesamten Inhalt der Tube gleichmäßig auf dem sauberen, feuchten Haar, insbesondere auf Längen und Spitzen. 3-5 Minuten einwirken lassen. Ausspülen und mit dem gewünschten Styling fortfahren.



## integrity / restrukturiert und nährt jeden Haartyp

Restrukturierende Pflege für glänzendes, gesundes Haar.



### nourishing muru muru butter nährende Intensivmaske für alle Haartypen



Die einzigartige Formel mit Muru Muru Butter sorgt für eine intensiv pflegende Behandlung. Hinterlässt das Haar weich, gepflegt und glänzend, bereits nach der ersten Anwendung.

**Anwendung:** Im trockenen Haar auf Längen und Spitzen verteilen und 3-5 Minuten einwirken lassen. Anschließend mit dem **integrity nourishing shampoo** waschen und mit der geeigneten **milk\_shake® integrity** Behandlung fortfahren.

### nourishing shampoo nährendes Shampoo für alle Haartypen



Reinigt sanft Dank der speziellen Formel, die organische **Muru Muru Butter** enthält. Nährt, pflegt und versorgt das Haar sofort mit Feuchtigkeit, glättet krauses Haar und hinterlässt es weich und glänzend. Frei von Natriumchlorid / Sulfaten und Paraben, hilft es, die Farbstabilität zu verlängern.

**Anwendung:** Auf feuchtes Haar auftragen und aufschäumen. Danach ausspülen. Falls nötig wiederholen.

### nourishing conditioner Nährender Conditioner für alle Haartypen



Tief nährender Conditioner zur Pflege aller Haartypen und zum Schutz der Haarfarbe. Enthält organische **Muru Muru Butter** mit pflegender und nährender Wirkung. Für normales und feines Haar.

**Anwendung:** auf dem handtuchtrockenen Haar auftragen, einmassieren und durchkämmen. 2-3 Minuten einwirken lassen. Anschließend gründlich ausspülen.



## integrity / neues Leben für Ihr Haar

Nährende Produkte für gesundes, glänzendes Haar.



### intensive treatment tiefenpflegende Kur für alle Haartypen

Eine spezielle Formel mit Bio-Muru-Muru-Butter für alle Haartypen, die das Haar tiefgehend pflegt und Kräuseln beseitigt, so dass das Haar gepflegt, handlich und extrem geschmeidig und glänzend wird. Ohne Paraben.  
**Anwendung:** auf dem sauberen, feuchten Haar verteilen, einmassieren. 3 bis 5 Minuten einwirken.

### repairing hair intensives Protein-Treatment für geschädigtes Haar



Eine tiefenwirksame Behandlung, die chemisch behandeltem und geschädigtem Haar Kraft und Fülle verleiht. Milchproteine geben dem Haar Struktur, während **Integrity 41®** die Farbe erhält. Gesundes, glänzendes, kräftiges und weiches Haar, direkt nach der ersten Anwendung.  
**Anwendung:** den Inhalt der Ampulle auf dem handtuchtrockenen Haar verteilen. 5-10 Minuten einwirken lassen. Anschließend ausspülen und wie gewünscht stylen.

### incredible oil reparierendes & schützendes Öl für geschädigtes Haar



Das **milk\_shake® integrity incredible oil** ist ein reparierendes und schützendes Öl für geschädigtes oder gesplisstes Haar. Schützt das Haar vor Hitze beim Föhnen, Glätten und anderen schwächenden Stressfaktoren. Es nährt, entwirrt und hilft, die Schuppenschicht zu schließen, um Spliss zu reparieren und vorzubeugen. Es macht das Haar unglaublich glänzend.  
**Anwendung:** gleichmäßig auf das saubere, feuchte Haar sprühen, gut durchkämmen, um das Produkt zu verteilen. Nicht ausspülen. Danach wie gewünscht stylen.

## integrity / Innovation der Haarpflegemittel

Der innovative Service zur Rekonstruktion, der das Haar mit seinen essenziellen Komponenten reintegriert, um ihm seine maximale Schönheit wiederzugeben.



### rebuilder / Step a intensive rekonstruierende Behandlung für geschädigtes Haar



Rebuilder enthält Keratin, Proteine und Aminosäuren, die Dank einer konzentrierten, flüssigen Lösung tief und schnell in den Haarkern einziehen. In Verbindung mit einer Wärmequelle nährt diese Anwendung das geschädigte Haar zutiefst, ohne es zu beschweren.  
**Anwendung:** die Haare vorsorglich mit **milk\_shake® deep cleansing shampoo** waschen, das Haar in 4 Abschnitte teilen und **milk\_shake® integrity rebuilder** gleichmäßig auftragen. Mit den Fingerspitzen einmassieren, und mit phase **b** mit integrity **milk\_shake® fibre sealant** fortfahren. Nur für den professionellen Gebrauch.

### fibre sealant / Step b nährende Versiegelung für geschädigtes Haar



Nach dem Grundaufbau wird im Inneren der Haarfaser ein Bindungsmittel benötigt, der die Stabilität des geschaffenen Netzes garantiert. Äußerlich muss ein Schutz die wertvollen Inhaltsstoffe im Inneren des Haares festhalten. **milk\_shake® fibre sealant** beinhaltet von der Natur abstammende Proteine und Aminosäuren, die dem Haar die natürlichen, strukturellen Bestandteile zurückgeben.  
**Anwendung:** nach **milk\_shake® integrity rebuilder** Phase a fibre sealant auf das Haar auftragen, mit den Fingerspitzen einmassieren und das Haar kämmen. 10 Minuten unter Wärmequelle einwirken lassen. Gründlich ausspülen und **milk\_shake® integrity leave in** auftragen. Nur für den professionellen Gebrauch.

### leave in Spray für geschädigtes Haar



**milk\_shake® integrity leave in** ist ein Produkt auf Basis von Keratin, Proteinen und von der Natur abstammenden Aminosäuren mit einem hohen Anteil an Hyaluron in drei Molekulargewichten, die eine tiefgehende hydrierende Wirkung haben. Es verleiht dem Haar Kraft, Konsistenz und Kämmbarkeit, ohne es zu beschweren.  
**Anwendung:** das Produkt insbesondere auf geschädigte Längen und Spitzen sprühen. Mit dem gewünschten Styling fortfahren.

## natural care / die Milde der Natur, um ihr Haar zu nähren

Nährende, von reiner Natur inspirierte Masken für alle Haartypen.



### milk mask

Milchprotein Kompositum für trockenes und geschädigtes Haar

Konzentriertes Milchproteinpulver für trockenes und geschädigtes Haar. Mit intensiv restrukturierender Wirkung, für gesundes, kräftiges, volles Haar. Nur für die professionelle Anwendung im Salon.

**Anwendung:** 60 ml der natural mask base in eine Schüssel geben und 15 g **milk\_shake® natural care** milk mask hinzufügen. Gut mischen und auf das gewaschene, handtuchtrockene Haar auftragen. 5-10 Minuten einwirken lassen oder 5 Minuten unter einer Wärmequelle. Anschließend ausspülen und mit **milk\_shake®** conditioner fortfahren, um das Haar geschmeidiger zu machen.



### yogurt mask

Joghurtprotein-Proteinmix für natürliches oder gefärbtes Haar

Joghurtproteinpulver-Maske, speziell für gefärbtes Haar. Die Maske wird durch Mischen mit der Natural Care mask base aktiviert. Bündelt die positiven Eigenschaften von Joghurt, um das Haar zu nähren, zu kräftigen und die Haarfarbe zu erhalten.

**Anwendung:** 60 ml **milk\_shake® natural care** restructuring mask base in eine Schale geben und 15 g **milk\_shake® natural care** yogurt powder hinzufügen. Gründlich vermischen und auf das gewaschene, handtuchtrockene Haar auftragen. 5-10 Minuten einwirken lassen. Für eine noch intensivere Wirkung Wärme hinzufügen. Ausspülen und abschließend einen **milk\_shake®** Conditioner verwenden.



### cocoa mask

Kakaopulver-Proteinmix für normales und robustes Haar

Konzentriertes Kakaopulver-Maske für unbehandeltes, trockenes, normales und robustes Haar. Die aktiven Inhaltsstoffe von Kakao pflegen intensiv, nähren das Haar und verleihen Glanz und Volumen.

**Anwendung:** 60 ml **milk\_shake® natural care** restructuring mask base in eine Schale geben und 15 g **milk\_shake® natural care** cocoa powder hinzufügen. Sorgfältig mischen und auf das gewaschene, handtuchtrockene Haar auftragen. 5-10 Minuten einwirken lassen. Für eine noch intensivere Wirkung Wärme hinzufügen. Ausspülen und abschließend einen **milk\_shake®** Conditioner verwenden.



### papaya mask

Papaya-Pulver für feines und glanzloses Haar

Konzentrierte Papaya Pflegemaske für unbehandeltes, trockenes, kraftloses und feines Haar. Nährt und revitalisiert das Haar, verleiht ihm Fülle, Geschmeidigkeit und Glanz.

**Anwendung:** 60 ml **milk\_shake® natural care** restructuring mask base in eine Schale geben und 15 g **milk\_shake® natural care** papaya powder hinzufügen. Sorgfältig mischen und auf das gewaschene, handtuchtrockene Haar auftragen. 5-10 Minuten einwirken lassen. Für eine noch intensivere Wirkung Wärme hinzufügen. Ausspülen und abschließend einen **milk\_shake®** Conditioner verwenden, um die Kämmbarkeit zu verbessern.



### mask base

restrukturierende Basisemulsion zur Verwendung mit Pulvermasken

Eine flüssige, restrukturierende Basis, die speziell formuliert wurde, um mit den Joghurt-, Kakao- und Papaya-Pulvern gemischt zu werden um cremige, einfach anzuwendende Masken zu kreieren. Angereichert mit Avocado- und Reisölen, Honig- und Fruchtextrakten, Vitamin E und **Integrity 41®**. **Anwendung:** 60 ml **milk\_shake® natural care** restructuring mask base in eine Schale geben und die Pulver-Maske hinzufügen, die für den jeweiligen Haartyp und das gewünschte Ergebnis am besten geeignet ist (**natural care yogurt, cocoa oder papaya**). Sorgfältig mischen, auf das gewaschene, handtuchtrockene Haar auftragen und der Anwendungsempfehlung der ausgewählten Maske folgen.



### active milk mask / active yogurt mask

pflegende Joghurt und Milch Maske

Kräftigt normales, koloriertes oder trockenes Haar. Joghurtaminosäuren und Milchproteine verleihen dem Haar Fülle und Kraft, während Avocado- und Reisöl, Honigextrakte und Vitamin E das Haar pflegen. **Integrity 41®** hilft die Farbe zu erhalten.

**Anwendung:** gleichmäßig auf das gewaschene, handtuchtrockene Haar auftragen. 3-5 Minuten einwirken lassen. Anschließend ausspülen und mit einem geeigneten Produkt fortfahren.

## leave in treatments / Feuchtigkeit & Glanz für das Haar

Vielseitige, einfache Produkte zur intensiven Pflege der Haare.



### whipped cream

cremiger, pflegender und schützender Leave-In Schaum für alle Haartypen

Intensive, feuchtigkeitsspendende und schützende Leave-in-Formel mit Milchproteinen, die das Haar pflegt und restrukturiert. Macht es weich und leicht handzuhaben, ohne zu beschweren. Der exklusive **Integrity 41®** Komplex verbessert zusätzlich die Farbtintensität.

**Anwendung:** gut schütteln, nach unten halten und das Produkt auf die Hand dosieren. Auf das gewaschene, handtuchtrockene Haar verteilen. Wie gewünscht stylen.



### leave in conditioner

Leave-In Conditioner für alle Haartypen

Für normales oder trockenes Haar. Perfekte Kämmbarkeit bei gleichzeitigem Schutz der Haarstruktur und Ausgleich des Feuchtigkeitsgehaltes. Milchproteine stärken die Haarstruktur, während Frucht- und Honigextrakte revitalisieren und dem Haar Glanz verleihen. Der exklusive Inhaltsstoff **Integrity 41®** schützt vor UV-Strahlen und verbessert die Farbstabilität.

**Anwendung:** Spray gleichmäßig auf das gewaschene, handtuchtrockene Haar verteilen. Wie gewünscht stylen.



### incredible milk

12-in-1 / Intensive Leave-in Spray-Maske

Intensive Spray-Maske mit biologischer Muru Muru Butter, Fruchtextrakten (Heidelbeere, Himbeere, Papaya, Mango) und Milchproteinen. 12 Vorteile in1 Produkt: **1.** Repariert alle Haartypen **2.** Kontrolliert krauses Haar **3.** Beugt Spliss vor **4.** Schützt vor Hitze **5.** Verbessert den Halt **6.** Außerordentliche Entwirrung **7.** Extremer Glanz **8.** Gibt Fülle und Volumen **9.** Verbessert die Wirkung von Stylinggeräten **10.** Schützt und erhält die Farbe **11.** UV-Schutz **12.** Glättet die Schuppenschicht.

**Anwendung:** auf das handtuchtrockene oder trockene Haar sprühen. Einmassieren und wie gewünscht stylen.



## silver shine / das Geheimnis für die Schönheit blonder Haare

Professionelle Serie zur Neutralisierung des unerwünscht gelben Schimmers von blondem, aufgehelltem und grauem Haar.



### silver shine shampoo Spezialshampoo für blondes oder graues Haar

Das **milk\_shake® silver shine shampoo** neutralisiert durch ein neuartiges Farbpigment den unerwünschten Gelbstich in grauem, reifem Haar, nach einer Blondierung oder in natürlich blondem Haar. Gleichzeitig spendet es dem Haar mit seinen wertvollen Inhaltsstoffen aus Milchproteinen, Frucht-Extrakten (wie beispielsweise organischem Heidelbeer-Extrakt) und dem von **milk\_shake®** patentierten Wirkstoffkomplex **Integrity 41®** intensive Pflege. Das Haar erhält einen wunderbar gleichmäßigen, kühlen Farbton und wird glänzend und weich. Ohne SLES.

**Anwendung:** gleichmäßig auf dem nassen Haar verteilen, aufschäumen und ausspülen.



### silver shine light shampoo Spezialshampoo für blondes oder graues Haar

Sanftes Violettschampoo, das selbst die feinsten unerwünschten Gelbstiche im weißen, grauen oder blonden Haar neutralisiert. Angereichert mit Bio-Beerenextrakten und Milchproteinen pflegt es das Haar rundum und sorgt für strahlendes, weiches und gesundes Haar. Ohne SLES.

**Anwendung:** gleichmäßig auf dem nassen Haar verteilen, aufschäumen und ausspülen.



### silver shine conditioner spezieller Conditioner für blondes und graues Haar

Formuliert mit einem spezifischen Pigment, das unerwünschte gelbe, goldene oder bronzefarbene Schimmer im weißen, grauen, blonden oder aufgehellten Haar neutralisiert. Hinterlässt das Haar gepflegt, weich und voller Vitalität. Enthält Milchproteine, Bio-Fruchtextrakte und **Integrity 41®** zur Pflege des Haares bei gleichzeitigem Erhalt der Farbe und der Feuchtigkeitsbalance.

**Anwendung:** auf gewaschenes, feuchtes Haar auftragen, einige Minuten einwirken lassen und anschließend ausspülen.



### silver shine whipped cream cremige, pflegende Mousse für blondes oder graues Haar

Die in der Formel beinhaltenden Milchproteine, Fruchtextrakte und der patentierte Wirkstoffkomplex **Integrity 41®** pflegen und hydrieren das Haar. Angereichert mit einem speziellen Pigment, werden unerwünschte Gelb- und Goldtöne, die in weißem, grauem, blondem oder aufgehelltem Haar oft vorkommen, neutralisiert. Macht das Haar glänzend, weich und gibt ihm ein strahlendes Aussehen.

**Anwendung:** gut schütteln, nach unten halten und eine walnussgroße Menge auf die Handfläche geben. Im gewaschenen, handtuchtrockenen Haar verteilen. Wie gewünscht stylen.



colour whipped cream / colourful foams with delicious fragrances



Frische und schöne Farbtöne, die dazu beitragen, intensive, strahlende Farben zu erzielen.



colour whipped cream  
farbiger, cremiger Schaum zur Pflege ohne Ausspülen

Formuliert, um das Haar zu pflegen und ihm einen sofortigen und gleichmäßigen Farbton zu verleihen. Enthält Milchproteine, die das Haar pflegen und restrukturieren, spezielle Emollienten, die dem Haar lang anhaltende Feuchtigkeit spenden, und den exklusiven Inhaltsstoff **Integrity 41®**, der die Farbstabilität verbessert. Der Farbton lässt sich durch Waschen leicht entfernen.

**Anwendung:** Gut schütteln, auf den Kopf drehen und den Schaum zum verteilen entnehmen. Auf sauberes, feuchtes Haar auftragen, dann stylen.



## sensorial mint / das regenerierende Ritual mit organischer Minze

Die Frische der Minze für die Schönheit von Haar und Körper.



### sensorial mint shampoo belebendes Shampoo

Reinigt effektiv aber sanft, ohne das Haar zu belasten. Erfrischende und revitalisierende Pflanzenextrakte von Minze, Salbei, Menthol sowie Milchproteine pflegen das Haar. Optimal für häufiges Haarewaschen. SLS/SLES- und Paraben-frei.

**Anwendung:** auf das nasse Haar auftragen, einmassieren und ausspülen. Falls notwendig wiederholen.



### sensorial mint conditioner belebender Conditioner

Diese Formel mit Fruchtextrakten, Minze, Salbei, Papaya, Mango, Blaubeere, Menthol und Milchproteinen spendet Feuchtigkeit und schützt ohne zu beschweren, so dass das Haar weich, geschmeidig, glänzend und mit Feuchtigkeit versorgt wird. Paraben-frei.

**Anwendung:** auf das nasse, gewaschene Haar auftragen. Ein paar Minuten einwirken lassen, kämmen und ausspülen.



### sensorial mint invigorating spray erfrischendes und feuchtigkeitsspendendes Spray

Ein erfrischendes Minzspray, das Haar und Kopfhaut das Gefühl von frischem Wohlbefinden verleiht. Paraben-frei.

**Anwendung:** aus ca. 20 cm Entfernung auf Haar und Kopfhaut sprühen. Augenkontakt vermeiden.

## sweet camomile / leuchtender Glanz für blondes Haar

Die Sanftheit von Honig und Kamille, um die Schönheit der blonden Haare hervorzuheben.



### sweet camomile shampoo revitalisierendes Shampoo für blondes Haar

Sanfte Reinigung lässt Highlights aufleben, intensiviert die Leuchtkraft und den Glanz blonder Haare. Die Formel enthält **Integrity 41**® für den Schutz der Haarfarbe. SLS/SLES- und Paraben-frei.

**Anwendung:** auf das nasse Haar auftragen, aufschäumen und ausspülen. Falls notwendig wiederholen.



### sweet camomile conditioner revitalisierender Conditioner für blondes Haar

Macht das Haar weich und entwirrt sanft, lässt Highlights aufleben, intensiviert die Leuchtkraft und den Glanz blonder Haare. Die Formel enthält **Integrity 41**® mit schützender Wirkung für die Haarfarbe. Paraben-frei.

**Anwendung:** auf das gewaschene Haar auftragen und einmassieren. Einige Minuten einwirken lassen, kämmen und ausspülen.



### sweet camomile leave in Leave-In Conditioner für blondes Haar

Speziell entwickelt für natürlich strukturiertes oder leicht trockenes Haar. Die Formel kombiniert Kamillenextrakt mit Aprikose, Papaya Extrakt und Aloe Vera. **Integrity 41**® schützt die Haarfarbe. Paraben-frei.

**Anwendung:** gleichmäßig auf das saubere, handtuchtrockene Haar aufsprühen. Nicht auswaschen.

## volume solution / volumisierende lang anhaltende Wirkung

Schon ab der ersten Anwendung nie vorher gesehenes Volumen und Konsistenz.



### volumizing shampoo

volumisierendes Shampoo für alle Haartypen

Spezielles Shampoo, um Körper und Volumen zu geben, ohne zu beschweren. Reinigt sanft Dank seiner Formel auf Basis von Zuckerderivaten, die das Haar verwandeln und ihm mehr Konsistenz geben. Paraben- und SLES-frei.

**Anwendung:** auf dem feuchten Haar gleichmäßig verteilen und einmassieren, ausspülen. Wenn nötig wiederholen. Mit **volumizing conditioner** fortfahren.



### volumizing conditioner

volumisierender Conditioner für alle Haartypen

Tiefenwirksam, bringt Geschmeidigkeit und Körper ohne zu beschweren. Dank wertvoller Zuckerderivate verwandelt, volumisiert und vitalisiert es jeden Haartyp. Paraben-frei.

**Anwendung:** gleichmäßig auf handtuchtrockenes Haar verteilen, ein paar Minuten einwirken lassen, ausspülen.



### volumizing styling spray

volumisierendes Stylingspray für alle Haartypen

Gibt dem Haar Struktur und Glanz und lässt es gesund und lebendig erscheinen. Enthält wertvolle Zuckerderivate, die Halt geben, ohne zu beschweren und bringt somit einen Volumen-Effekt. Die Frisur behält bei garantiert langem Halt ihre Elastizität und Leichtigkeit.

**Anwendung:** auf Haaransatz und Längen sprühen und mit dem gewünschten Styling fortfahren.

## curl passion / unsere spezifische Formel, um lockiges Haar zu definieren

Die professionelle Lösung, um lockiges Haar zu disziplinieren und zu definieren.



### curl passion shampoo

Shampoo für lockiges Haar

Reinigt sanft lockiges Haar, pflegt, gibt Feuchtigkeit und glättet krauses Haar. Formuliert mit Grapefruit-, Apfel- und Pfirsichextrakten hilft es, Locken lange zu erhalten und hinterlässt das Haar elastisch, gepflegt und glänzend. **Anwendung:** auf nasses Haar auftragen, aufschäumen und ausspülen. Wiederholen falls nötig. Zur besseren Pflege fahren Sie mit **milk\_shake® curl passion mask** fort.



### curl passion conditioner conditioner für lockiges Haar

Ideal für alle Haartypen, um Weichheit und Handlichkeit zu verleihen, ohne das Haar zu beschweren. Hilft, sprunghaftige, flexible und langlebige Locken zu kreieren. Enthält organische Pracaxi- und Babassu- Öle, Milchproteine, Fruchtextrakte, **Integrity 41®** und Quinoa-Proteine.

**Anwendung:** Gleichmäßig auf sauberes, feuchtes Haar auftragen, einige Minuten einwirken lassen und dann ausspülen. Mit **milk\_shake® curl passion leave in** Spray fortfahren.



### curl passion leave in leave in spray für lockiges Haar

Ein Behandlungsspray, ideal, um Weichheit und Handlichkeit zu verleihen. Hilft, sprunghaftige, flexible und langlebige Locken zu kreieren. Enthält organische Pracaxi- und Babassu-Öle, Milchproteine, Fruchtextrakte, **Integrity 41®** und Quinoa-Proteine.

**Anwendung:** Gleichmäßig auf sauberes, feuchtes Haar verteilen und mit dem Styling fortfahren.

## no frizz / anti-frizz Behandlung für glänzendes Haar

Geschmeidiges, glänzendes Haar, ob glatt oder lockig und nie wieder kraus.



### glistening milk

feuchtigkeitsspendende und glanzgebende Milch für krauses Haar



Sie glättet krauses Haar beim Stylen und schützt es vor Hitze beim Trocknen und bei Gebrauch von Stylinggeräten. Die **milk\_shake®** no frizz glistening milk gibt Weichheit, Glanz sowie Kämmbarkeit und hilft die Feuchtigkeitsbalance des Haares zu erhalten. Durch die antioxidativen Inhaltsstoffe und die Formulierung mit Dattelnextrakt und Abessinien-Öl hat es eine pflegende Wirkung und bewahrt gleichzeitig die Farbintensität. Es macht das Haar kämmbar, weich und glänzend.

**Anwendung:** auf sauberes, feuchtes Haar verteilen. Nicht ausspülen, kämmen und mit Styling fortfahren. Wenn es nach dem Styling verwendet wird, verbessert es das Erscheinungsbild des Haares und definiert Locken.

### glistening serum

Glanzserum für krauses Haar



Beruhigt krauses Haar während und nach dem Stylen. Schützt das Haar vor der Hitze von Stylinggeräten beim Trocknen. Dattelnextrakt und Abessinien-Öl machen das Haar kämmbar und helfen die Feuchtigkeitsbalance des Haares zu erhalten.

**Anwendung:** einige Tropfen auf die Handflächen geben und vor oder nach dem Styling im Haar verteilen.

### glistening spray

Glanzspray für widerspenstiges Haar



Gibt Glanz, wirkt antistatisch und verbessert die Frisierbarkeit auf trockenem Haar. Durch seine Formel mit Abessinien-Öl verleiht es Geschmeidigkeit und stellt die Feuchtigkeitsbalance des Haares wieder her.

**Anwendung:** aus ca. 20-30 cm Entfernung eine kleine Menge als Finish auf die Frisur sprühen.

## argan / die Schönheitsvorteile von Arganöl

Die wertvolle Wirkung des organischen Arganöls für voluminöses, hydriertes Haar.



### argan shampoo

organisches Arganöl Shampoo für jedes Haar



Ein Sulfat- und salzfreies Shampoo, das Dank der einzigartigen Arganöl-Rezeptur sanft reinigt. Mit organischem Arganöl, Seiden- und Reisproteinen. Es spendet Feuchtigkeit, pflegt und nährt, glättet krauses Haar, hinterlässt das Haar weich und strahlend.

**Anwendung:** auf nassem Haar verteilen, aufschäumen. Anschließend ausspülen. Falls nötig wiederholen

### argan deep treatment

Intensivpflegemaske für jedes Haar



Mit Weizenproteinen und organischem Arganöl, ist diese pflegende Formel für alle Haartypen geeignet. Glättet krauses Haar, schließt die Schuppenschicht, gibt Geschmeidigkeit, Glanz sowie Kämmbarkeit und erhält die Haarfarbe.

**Anwendung:** im sauberen Haar verteilen und einmassieren. 3-5 Minuten einwirken lassen, durchkämmen und danach ausspülen.

### glistening argan oil

Arganöl für jedes Haar



Dank der einzigartigen Formel mit organischem Arganöl wird das Haar sofort gepflegt und genährt. Gibt gesunden Glanz und einen weichen, voluminösen und strahlenden Effekt.

**Anwendung:** einige Tropfen in den Händen verreiben und entweder vor oder nach dem Styling im Haar verteilen.



## daily / tägliches Wohlbefinden für Ihr Haar

---

Spezifische Reinigung und die richtige Pflege für die Schönheit der Haare, auch täglich.



### daily frequent shampoo Shampoo für den täglichen Gebrauch

Mildes SLS- und Paraben-freies Shampoo, speziell entwickelt, um häufig gewaschenes Haar zu schützen und ihm Feuchtigkeit zu spenden. Enthält Milchproteine und Apfelfruchtsaft, die Feuchtigkeit spenden und die Haare schützen, während **Integrity 41**® die Haarfarbe erhält.  
**Anwendung:** auf das nasse Haar auftragen, aufschäumen und ausspülen. Falls notwendig wiederholen. Zur besseren Pflege mit dem am besten geeigneten **milk\_shake**® Conditioner oder Treatment fortfahren.



### daily frequent conditioner Conditioner für den täglichen Gebrauch

Paraben-freier, feuchtigkeitsspendender und schützender Conditioner für den häufigen Gebrauch. Milchproteine und Apfelfruchtsaft machen das Haar weich und glänzend und versorgen es mit Feuchtigkeit, ohne es zu beschweren, während **Integrity 41**® die Haarfarbe erhält. Paraben-frei.  
**Anwendung:** auf das gewaschene, nasse Haar auftragen, einmassieren und ein paar Minuten einwirken lassen, kämmen und ausspülen.

## special / zielgerichtete Produkte für spezielle Anforderungen

---

Die gezielte Lösung für spezifische Bedürfnisse des Haares.



### deep cleansing shampoo tiefenreinigendes Shampoo für alle Haartypen

SLES-freies, tiefenreinigendes Shampoo zur schonenden Entfernung von Stylingproduktresten und Chlor. Mit Frucht- und Honigextrakten, sowie Milchproteinen reinigt es das Haar intensiv aber sanft und erhält dabei die Feuchtigkeitsbalance des Haares.  
**Anwendung:** auf das nasse Haar auftragen, aufschäumen und ausspülen. Falls notwendig wiederholen.



## scalp care / Effizienz für Haar und Kopfhaut

Produkte, die kreiert wurden, um das Wohlbefinden der Kopfhaut zu steigern und somit dem Haar mehr Kraft und Gesundheit zu verleihen.



### energizing blend shampoo Shampoo für dünnes Haar

Shampoo für feines, ausgedünntes und brüchiges Haar. Reinigt gründlich, aber sanft und mit Rücksicht auf Haar und Kopfhaut. Die Rezeptur höchster Qualität enthält Bio-Rosmarin- und Bio-Salbeiextrakte, Fioravanti-Balsam, natürlich gewonnenes Glycerin, Eucalyptol, Panthenol und eine Mischung aus 11 ätherischen Ölen, für ein angenehmes Gefühl der Ruhe und Entspannung. Frei von SLS/SLES und Parabenen.  
**Anwendung:** eine kleine Menge gleichmäßig ins feuchte Haar einmassieren, danach gründlich ausspülen. Für ein optimales Ergebnis die Pflege mit dem **energizing blend conditioner** ergänzen.



### energizing blend conditioner Conditioner für dünnes Haar

Feuchtigkeitsspendender Conditioner für ausgedünntes, feines und brüchiges Haar macht das Haar weich und kämmbar, ohne es zu beschweren. Die Mischung von ausgesuchten, botanischen Extrakten und wirkungsvollen, konditionierenden Inhaltsstoffen kräftigen die Haarwurzel und sorgen für ein angenehmes, belebendes Gefühl der Leichtigkeit. Enthält Bio-Salbei-Extrakt sowie organischen Rosmarin, Fioravanti Balsam, natürlich gewonnenes Glycerin, Menthol, Panthenol, Reiskleie und eine Mischung aus 11 ätherischen Ölen für eine deutlich sichtbare, positive Wirkung auf die Haardichte. Paraben-frei.  
**Anwendung:** täglich anwenden und den Conditioner in das handtuchtrockene saubere Haar vom Haaransatz bis in die Spitzen gut einmassieren. Anschließend ein paar Minuten einwirken lassen, wenn nötig durchkämmen und gut ausspülen.

### energizing blend scalp treatment Haarlotion für mehr Fülle



Belebende und stärkende Lotion, die feinem, brüchigem und ausdünnendem Haar Fülle, Dichte und Glanz verleiht. Die innovative Formel enthält eine spezielle Mischung ausgewählter Zutaten natürlichen Ursprungs mit stimulierenden Eigenschaften: organische Extrakte aus Rosmarin und Salbei, Fioravanti Balsam, Glycerin, Arnikaextrakt, natürlichen Kampfer, hydrolysiertes Reis und Panthenol Proteine.  
**Anwendung:** auf die Kopfhaut auftragen und sanft einmassieren. Mit leichtem Druck und kreisenden Bewegungen mit den Fingerspitzen die optimalen Bedingungen schaffen, um das Haarwachstum zu stimulieren. Nicht ausspülen, fahren Sie mit dem Styling fort. Für ein optimales Ergebnis zweimal pro Woche anwenden.



### purifying blend shampoo tiefe Reinigung für Haar und Kopfhaut

Schuppen, Talg, Schweiß und Stylingproduktückständen. Ausgewählte pflanzliche Inhaltsstoffe tragen dazu bei, die Kopfhaut und das Haar vor Umweltverschmutzung zu schützen. Enthält Allantoin, Eukalyptus, Ätherisches Zitronenöl, Brennnessel-Extrakt, Rosmarin-Extrakt, Zink Pyrithium, Magnesium und Aluminiumsilikat. Frei von SLS/SLES und Parabenen.  
**Anwendung:** in das feuchte Haar einmassieren, ein paar Minuten einwirken lassen und gut ausspülen.



### normalizing blend shampoo Shampoo für normales und leicht fettendes Haar

Viel mehr als ein einfaches Shampoo oder eine Reinigungsgeste in der Schönheitsroutine, normalizing blend shampoo ist eine absolut einzigartige Behandlung mit bemerkenswerten Vorteilen für Haut und Haar. Ein Shampoo für normale oder fettige Kopfhaut. Die Formel enthält aktive pflanzliche Inhaltsstoffe, ätherische Öle und eine ausgewogene Mischung von sanften Tensiden, die tief, aber sanft reinigen und Talg und Fett entfernen. Das Shampoo beseitigt zudem unangenehme Gerüche, die durch fettiges Haar entstehen können. Frei von SLS/SLES und Parabenen.  
**Anwendung:** eine kleine Menge sanft ins feuchte Haar einmassieren und nach kurzer Einwirkzeit ausspülen. Wenn nötig wiederholen

lifestyling / definiert, festigt, und verwandelt das Haar in wenigen, einfachen Schritten



Eine Produktserie zum Kreieren jeglichen Looks, vom natürlichsten bis hin zum kunstvollsten.

**milk  
shake**  
NATURAL BEAUTY



### smoothing cream Stylingcreme für natürlichen Halt

HOLD ■■■□ VOL ■■■□ SHINE ■■■■

Die Creme glättet die Schuppenschicht, schützt das Haar beim Föhnen und sorgt für natürlichen Halt. Krauses Haar wird vermieden und es bleibt länger glatt. Ihr Haar bleibt weich und glänzend. Ohne Rückstände.  
**Anwendung:** gleichmäßig über Längen und Spitzen verteilen. Anschließend wie gewohnt mit den entsprechenden Stylingprodukten fortfahren.



### shaping foam Stylingschaum mit mittelstarkem Halt

HOLD ■■■■ VOL ■■■□ SHINE ■■■■

Gibt Weichheit und Glanz, verbessert die Handhabbarkeit und wirkt der statischen Elektrizität entgegen. Schafft Volumen und Form während des Stylings, gibt Körper und natürliche Kontrolle mit flexiblem Halt, so dass das Haar glänzend und voll erscheint. Ergebnis: Glanz, Halt, Volumen. Ideal für alle Haartypen. Enthält organische Fruchtextrakte, **Integrity 41**®, UV-Filter, Quinoa- und Milchproteine.  
**Anwendung:** gut schütteln. In sauberes handtuchtrockenes Haar einarbeiten, dann wie gewohnt stylen.



### liquid styler Stylingfluid

HOLD ■■■□ VOL ■■■□ SHINE ■■■■

Das vielseitige Stylingfluid **milk\_shake**® **liquid styler** verleiht Ihrem Haar Definition und sanften, flexiblen Halt mit Memory-Effekt. Für alle Frisuren, zum natürlichen Trocknen der Haare und für alle Haartypen geeignet. Mit organischen Fruchtextrakten, Quinoa-Proteinen, Milchproteinen, **Integrity 41**® und UV-Filter für volles, weiches und glänzendes Haar.  
**Anwendung:** auf handtuchtrockenes, oder trockenes Haar verteilen und wie gewünscht stylen.



### texturizing spritz Sprühfestiger

HOLD ■■■□ VOL ■■■□ SHINE ■■■■

Volumen gebende Formel mit einem matten Finish, die festigt und einen "Strand-Effekt" schafft, voluminöse Wellen mit Formkontrolle auf allen Haarlängen. Angereichert mit ausgewählten Wirkstoffen, die das Haar vor Fading und Dehydrierung schützen und nähren. Besonders geeignet für feines Haar. Ergebnis: voluminöses Haar mit Körper. Enthält organische Fruchtextrakte, **Integrity 41**®, UV-Filter, Quinoa- und Milchproteine.  
**Anwendung:** vor Gebrauch gut schütteln, auf feuchtes Haar sprühen. Für einen natürlichen Look lufttrocknen lassen. Verwenden Sie Föhn und Diffusor für ein definierteres, natürliches Aussehen. Auf trockenes Haar sprühen und für Extravolumen mit den Händen stylen.



### styling potion Stylingcreme

HOLD ■■■□ VOL ■■■□ SHINE ■■■■

Die einzigartige, vielseitige Creme **milk\_shake**® **styling potion** glättet die Oberschicht des Haares und verleiht ihm ein natürliches Volumen. Sie sorgt bei allen Haartypen für leichten Halt und einen sofortigen Pflegeeffekt. Enthält organische Fruchtextrakte, **Integrity 41**®, UV-Filter, Quinoa- und Milchproteine.  
**Anwendung:** auf sauberem, handtuchtrockenem Haar verteilen und wie gewünscht stylen.



### curl perfectionist Modellierungscreme für lockiges Haar

HOLD ■■■■ VOL ■■■□ SHINE ■■■■

Definiert und bändigt krauses Haar, intensiviert die natürliche Textur. Hält das Haar länger in Form, verleiht Geschmeidigkeit und Glanz. Enthält organische Fruchtextrakte, **Integrity 41**®, UV-Filter, Quinoa- und Milchproteine.  
**Anwendung:** auf dem feuchten Haar verteilen und mit dem Styling fortfahren.

Die perfekte Lösung für jeden Look.



thermo-protector  
Wärmeschutz für die Haare

HOLD VOL SHINE  
□□□□ □□□□ ■■■□

Eine ultra-feine Formel zum Schutz der Haarfaser vor der Hitze von Föhn, Glätteisen und Lockenstab. Erzeugt einen unsichtbaren Film auf dem Haar, der Spliss, Haarbruch und Schädigungen verhindert und die Trockenzeit reduziert. **Anwendung:** aus ca. 20-30 cm Entfernung auf sauberes, feuchtes Haar, vom Ansatz bis zu den Spitzen aufsprühen. Mit dem Föhnen fortfahren.



dry shampoo  
Trockenshampoo

HOLD VOL SHINE  
□□□□ ■■■□ ■■■□

Äußerst feine, sofort wirkende Formel. Mit nur einem Handgriff erfrischt es Ihre Kopfhaut und hinterlässt ein frisches, sauberes Gefühl ohne Rückstände. Es reduziert den Glanz am Ansatz und sorgt dafür, dass Ihr Haar länger sauber bleibt. Es enthält auch Hanfsamenöl, dass die Kopfhaut und das Haar nährt und geschmeidig macht. Ergebnis: außergewöhnliches Volumen. Ideal für alle Haartypen.

**Anwendung:** die Flasche vor dem Gebrauch gut schütteln. Aus einem Abstand von ca. 30 cm das Spray auf den Haaransatz sprühen. Anschließend mit den Händen oder einer Haarbürste verteilen. Das Haar kann danach wie gewohnt gestylt werden.



medium hold hairspray  
Haarspray mittelstark

HOLD VOL SHINE  
■■■□ ■■■□ ■■■□

Gibt Halt und pflegt Frisuren mit einem natürlichen und flexiblen Halt. Gibt dem Haar Volumen und Glanz ohne unerwünschte Rückstände und ohne das Haar zu beschweren. Enthält einen UV-Filter und Quinoa-Proteine, die das Haar vor UV-Strahlen und externen Faktoren, die Farb-Fading verursachen, schützen, und so helfen, lebendige und lang anhaltende Haarfarbe zu erhalten. Ergebnis: mittelstarker Halt, Volumen, maximaler Glanz. Ideal für alle Haartypen.

**Anwendung:** aus ca. 20-30 cm Entfernung auf das Haar sprühen, bis der gewünschte Halt erreicht ist.



strong hairspray  
Haarspray mit starkem Halt

HOLD VOL SHINE  
■■■□ ■■■■ ■■■□

Gibt Struktur, Halt und festigt das Haarstyling ohne die natürliche Bewegung zu beeinträchtigen. Gibt dem Haar Volumen und Glanz ohne Rückstände und ohne zu beschweren. Enthält UV-Filter und Quinoa Proteine, die die Intensität der Haarfarbe schützen. Ergebnis: starker Halt, Extra-Volumen, wunderbarer Glanz, ideal für farbbehandeltes Haar.

**Anwendung:** aus ca. 22-30 cm Entfernung auf das Haar sprühen, bis der gewünschte Halt erreicht ist.



strong eco hairspray  
ökologisches, starkes Haarspray für coloriertes Haar

HOLD VOL SHINE  
■■■□ ■■■□ ■■■□

Spray für extrastarken Halt, gibt dem Haar Struktur und besonderen Glanz. Schützt das Haar vor Feuchtigkeit und ambientalen Stressfaktoren und gibt längeren Halt und Volumen. Es trocknet schnell und lässt sich restlos ausbürsten. Enthält organische Fruchtextrakte, **Integrity 41®**, UV-Filter, Quinoa- und Milchproteine.

**Anwendung:** ca. 20-30 cm entfernt die gewünschte Menge auf das Haar sprühen.



let it shine  
Glanzspray mit Soft-Effekt

HOLD VOL SHINE  
□□□□ ■■■□ ■■■■

Verleiht dem Haar Glanz und Geschmeidigkeit Dank seines ultrafeinen Zerstäubers. Dieses Spray hat keine festigende Komponente. Es ist für alle Haartypen geeignet, ist antielektrisierend und schützt vor Hitze. Enthält organische Fruchtextrakte, **Integrity 41®**, UV-Filter, Quinoa- und Milchproteine.

**Anwendung:** gleichmäßig über das feuchte Haar sprühen oder als Abschluss des Stylings.

## lifestyling / Definition, Halt und verwandelt Haare mit wenigen

Handgriffen. Kreiert, um die Anforderungen von Friseuren für jeden Haarstyling-Bedarf zu erfüllen.



**milk  
shake**  
NATURAL BEAUTY



### powder pop Volumen-Puder für Haare

HOLD ■■■□ VOL ■■■■ SHINE □□□□

Ein schwereloses und luftiges Stylingpulver, das ideal ist, um mit einem matten Finish Volumen zu verleihen.  
**Anwendung:** Verteilen Sie eine kleine Menge des Produkts an den Ansatz des trockenen Haars und fahren Sie mit dem Styling fort..



### curl shaper formendes Fluid für lockiges Haar

HOLD ■■■□ VOL ■■■□ SHINE ■■■■

Ideal für definierte und lang anhaltende Locken. Es intensiviert die natürliche Textur des Haares, gibt den Locken die Kontrolle und perfektioniert weiche Wellen. Seine spezielle Formel garantiert eine Anti-Frizz-Wirkung, Glanz und Farbschutz.  
**Anwendung:** auf das saubere, feuchte Haar auftragen und mit dem Styling fortfahren.



### blow-dry primer Pre-Styling-Lotion für Haare

HOLD ■■■□ VOL ■■■□ SHINE ■■■■

Ideal, um dem Haar mehr Körper und Textur zu verleihen. Sein spezieller Spender verwandelt das Produkt in einen weichen Schaum, der sich leicht und gleichmäßig auf dem Haar verteilen lässt. Er schützt vor Hitze, verkürzt die Trocknungszeit, verlängert die Haltbarkeit von Frisuren und verhindert das Ausbleichen der Farbe. Er enthält Quinoa-Proteine, **Integrity 41**®, organische Fruchtextrakte, Milchproteine und einen UV-Schutz.  
**Anwendung:** die notwendige Menge dosieren und auf saubere, feuchte Haare auftragen und mit dem Styling fortfahren.



### medium hold gel Styling-Gel mit mittlerem Halt

HOLD ■■■□ VOL ■■■□ SHINE ■■■■

Gibt jeder Frisur Halt, um definierte Frisuren mit einem Memory-Effekt und einem unglaublichen Glanz zu kreieren. Verleiht dem Haar Struktur und den Locken Körper und Definition mit Anti-Frizz-Effekt. Trocknet schnell und hinterlässt keine Rückstände auf dem Haar.  
**Anwendung:** eine kleine Menge mit den Fingern auf das feuchte oder trockene Haar auftragen.



### fixing paste stark fixierende Paste für Haare

HOLD ■■■□ VOL ■■■□ SHINE ■■■■

Verleiht der Frisur Textur und Struktur mit starkem, flexiblem Halt. Seine Textur erleichtert die Anwendung und Handhabung.  
**Anwendung:** Nehmen Sie eine kleine Menge des Produkts und verteilen Sie es zwischen den Handflächen. Auf feuchtem oder trockenem Haar verteilen, dann wie gewünscht stylen..



### texturizing cream Körper und formgebende Creme

HOLD ■■■□ VOL ■■■□ SHINE ■■■■

Besonders geeignet für feines Haar. Auf trockenem Haar aufgetragen gibt sie Körper, Kontrolliert und trennt Haarsträhnen für kreative und ungekämmte Looks. Enthält organische Fruchtextrakte, **Integrity 41**®, UV-Filter, Quinoa- und Milchproteine.  
**Anwendung:** auf trockenes Haar auftragen und stylen.

## lifestyling / die Stylingserie um unendliche Looks zu Kreieren

Die Serie ist auf Wunsch der Coiffeure entstanden und wurde verwirklicht, um jedes Stylingbedürfnis zu befriedigen



### design wax definierendes Haarwachs

HOLD ■■■■ VOL ■■■■ SHINE ■■■■



Eine Formel auf Wasserbasis mit einem leichten Modellierungseffekt, die dem Haar einen Hauch von Glanz und eine flexible Definition verleiht. Mit UV-Filter, **Integrity 41**® (hydrophober Sonnenblumenextrakt, reich an antioxidativen Polyphenolen), Milch- und Quinoaproteinen, organischem Apfelextrakt, Bio-Apfel, Zitrone, Organische Blaubeerextrakten.

**Anwendung:** auf trockenes Haar auftragen und stylen.

### freehand paste modellierende Paste mit flexibler Handhabung

HOLD ■■■■ VOL ■■■■ SHINE ■■■■



Eine elastische und dehnbare Paste, um dem Haar Textur zu verleihen, zum Kreieren und Definieren unendlicher, vielfältiger Styles. Mit UV-Filter, **Integrity 41**® (hydrophober Sonnenblumenextrakt, reich an antioxidativen Polyphenolen), Milch- und Quinoaproteinen, organischem Apfelextrakt, Bio-Apfel, Zitrone, Organische Blaubeerextrakten.

**Anwendung:** auf feuchtes oder trockenes Haar auftragen.



Eine komplette Serie an Sonnenschutzmitteln für Haar und Körper.



### all over shampoo feuchtigkeitsspendendes Haar- und Körpershampoo

Diese reinigende Formel enthält eine Mischung aus organischem Argan- und Maracuja-Öl, Antioxidant Vitamin E und weichmachendem Hibiskus-Öl. Ideal zur Verwendung am Meer, am Pool, oder auch unter dem Jahr, um Haut und Haar gesund und strahlend erscheinen zu lassen. Ein zarter Duft verleiht bei jeder Anwendung ein tropisches Urlaubsgefühl. Enthält Muru Muru Butter, Quinoa-Proteine, Vitamin E, Vitamin E Derivat, UV Filter.

**Anwendung:** über den Körper und das nasse Haar verteilen und einmassieren. Abspülen. Falls notwendig wiederholen. Um die Restrukturierung des Haares zu erhöhen, mit der **beauty mask** fortfahren.



### beauty mask intensive nourishing hair mask Tiefenwirkende Haarmaske

Eine intensiv feuchtigkeitsspendende und pflegende Haarmaske. Zur Verwendung nach jeder Haarwäsche, um der Austrocknung durch Sonne, Meer, Salz, Wind und Chlor vorzubeugen. Die intensive, pflegende Wirkung verleiht dem Haar Feuchtigkeit und Pflege. Enthält organisches Arganöl, UV-Filter, Hibiskus-Öl, Süßmandelöl, Bio-Maracuja-Öl, Muru Muru Butter, Quinoa-Proteine, Reisöl, Vitamin E, Vitamin E Derivat. Paraben-frei.

**Anwendung:** auf das gewaschene, handtuchtrockene Haar auftragen. 2 – 3 Minuten einwirken lassen und ausspülen.



### incredible milk incredible milk intensive 12-in-1 Leave-in Spray-Maske

Für alle Haartypen mit organischer Muru Muru Butter, Fruchtextrakten (Heidelbeere, Himbeere, Papaya, Mango) und Milchproteinen. **1.** Repariert alle Haartypen **2.** Kontrolliert krauses Haar **3.** Beugt Spliss vor **4.** Schützt vor Hitze **5.** Verbessert den Halt **6.** Entwirrt **7.** Verleiht Glanz **8.** Gibt Fülle und Volumen **9.** Verbessert die Wirkung von Glätteisen **10.** Schützt und erhält die Farbe **11.** Schützt vor UV-Strahlen **12.** Glättet die Schuppenschicht. Enthält: UV-Filter, Himbeerextrakt, Milchproteine, Mango-Extrakt, Cranberry-Extrakt, Muru Muru Butter, Papaya-Extrakt, Quinoa-Proteine, Vitamin E.

**Anwendung:** auf das handtuchtrockene oder trockene Haar sprühen und mit den Händen einarbeiten. Einmassieren und wie gewünscht stylen.



### pleasure oil weichmachendes, feuchtigkeitsspendendes Haar- und Körper-Öl SPF 6

Ideal für den Einsatz am Meer oder am Pool, um Haut und Haare mit Feuchtigkeit zu versorgen. Kann auch nach dem Duschen für geschmeidige, mit Feuchtigkeit versorgte und samtige Haut aufgetragen werden. UVA/UVB-Schutz, ideal für dunklere, bereits sonnengebräunte Haut. Wirkstoffe: organisches Arganöl, UV-Filter, Hibiskus-Öl, Bio-Maracuja-Öl, Vitamin E Derivat.

**Anwendung:** vor dem Gebrauch gut schütteln und mindestens 20 min. vor dem Sonnenbad über Haare und auf die Haut sprühen. auftragen nach dem Schwimmen oder Duschen wiederholen.



### sunscreen milk Sonnenschutzcreme für den Körper / mittlerer Schutz (Sonnenschutzfaktor 15)

Eine leichte, einfach aufzutragende und schnell einziehende Formel. Mit Cranberry-Öl, Myrte-Extrakt, Sonnenschutz und Inhaltsstoffen mit bewährter Sicherheit und Wirksamkeit, die der Haut Feuchtigkeit spenden, sie schützen und pflegen. Wirkstoffe: organisches Arganöl, Aminosäurekomplex, UV-Filter, Shea Butter, Mannit, Vitamin E Derivat. **Anwendung:** Mindestens 20 Minuten vor dem Sonnen die Creme (ca. 36g) gleichmäßig auf der Haut verteilen und sicherstellen, dass alle nicht bedeckten Stellen eingecremt wurden. Anwendung: nach dem Baden, Duschen, oder im Falle von starkem Schwitzen wiederholen. **Achtung:** Reduzierung der empfohlenen Menge beeinflusst den UV Schutz des Produktes.



### sensual lotion feuchtigkeitsspendende After Sun Lotion

Diese feuchtigkeitsspendende Formel enthält eine Mischung aus organischem Argan- und Maracuja-Öl, Antioxidant Vitamin E und weichmachendem Hibiskus Öl. Schützt, versorgt die Haut mit Feuchtigkeit und hilft, die Bräune zu verlängern. Die feuchtigkeitsspendende und beruhigende Wirkung hilft gegen Austrocknen der Haut durch Meer, Pool und Sonne. Wirkstoffe: UV-Filter, Sonnenblumenöl, Hibiskus-Öl, Süßmandelöl, Bio-Maracuja-Öl, Muru Muru Butter, Reisöl, Sorbit, Vitamin E, Vitamin E Derivat.

**Anwendung:** auf die Haut auftragen und einmassieren, bis die Lotion komplett eingezogen ist.

## sun&more / Schönheits-und Sonnenschutz

---

Schutz und Feuchtigkeit für sonnengebräunte Haut (Lichtschutzfaktor 50)



### face cream

Sonnenschutzcreme für Gesicht und Dekolleté SPF 50+ - sehr hoher Schutz



Spezieller Sonnenschutz für die empfindliche Haut von Gesicht und Dekolleté. Seine leichte Textur zieht schnell ein und lässt sich leicht auftragen, ohne Rückstände zu hinterlassen. Mit einem wertvollen Leucht- und Anti-Flecken-Wirkstoff, der auch dazu beiträgt, die Haut zu nähren und zu schützen.

**Anwendung:** Tragen Sie vor dem Sonnenbaden eine großzügige Menge gleichmäßig auf alle notwendigen Bereiche auf. Wiederholen Sie die Anwendung insbesondere nach dem Schwitzen, Baden oder Abtrocknen, um den Schutz zu erhalten.



## in good hands / praktische und effiziente Desinfektionslösunge

---

Hygieneprodukte für ihre Sicherheit.



### Kosmetisches Desinfektionsgel für die Hände



Eine praktische und nützliche Lösung, um die Hände tief und sofort zu reinigen und zu desinfizieren und die Haut weich zu machen. Trocknet schnell und rückstandsfrei und Sie benötigen kein Wasser.

**Anwendung:** Das Gel auf die Hände auftragen und bis es vollständig eingezogen ist, verteilen. Nicht abspülen. Erhältlich in der Größe 500 ml

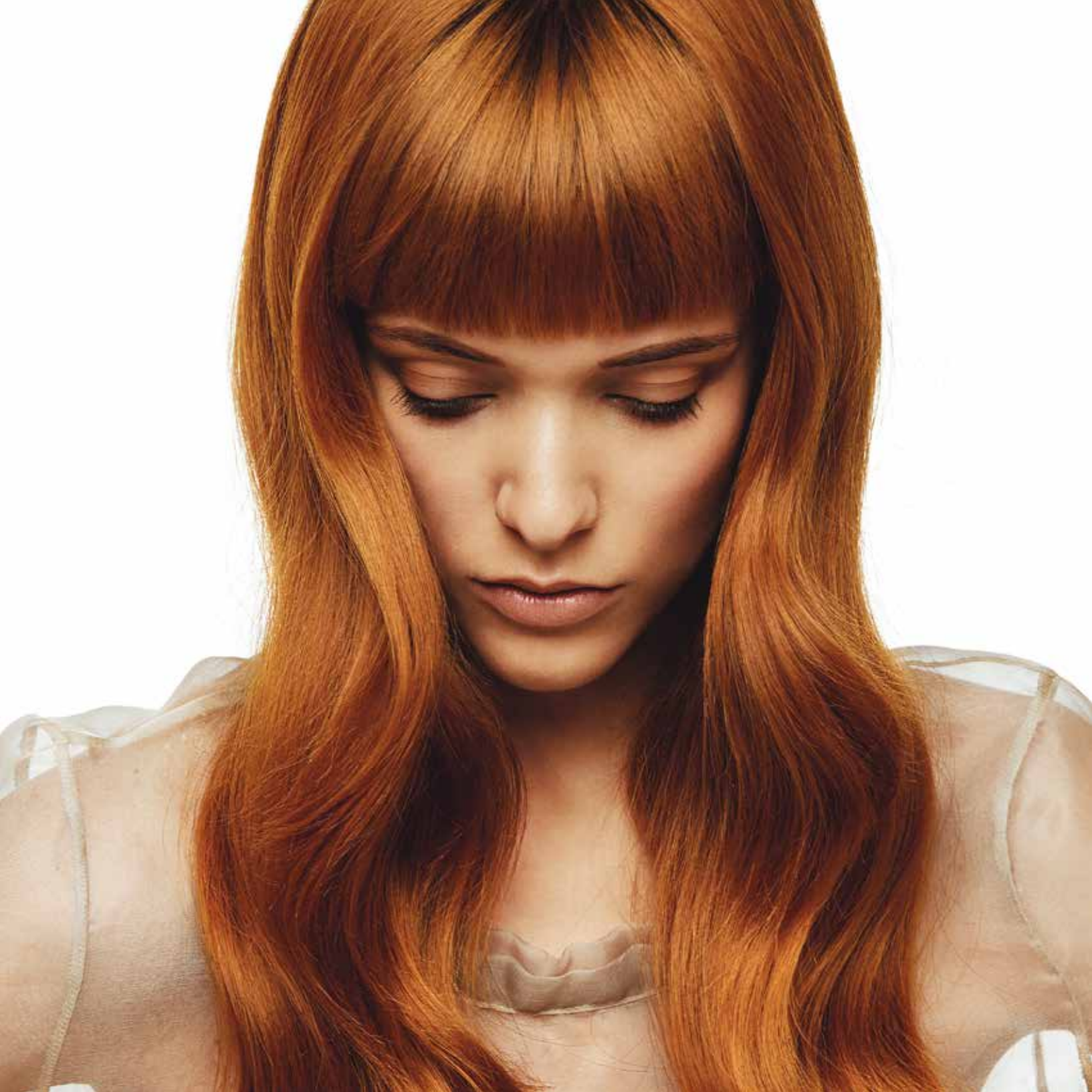
### Kosmetisches Desinfektionsspray für die Hände



Reinigt und desinfiziert die Hände tief und sofort und macht die Haut weich. Durch das praktische Spray ist es sowohl zu Hause als auch unterwegs nützlich. Trocknet schnell und rückstandsfrei und Sie benötigen kein Wasser.

**Anwendung:** Großzügig und gleichmäßig über die Hände sprühen. Nicht abspülen. Erhältlich in der Größe 250 ml





**milk\_shake®** NATURLICHE SINNLICKEIT,

EIN NEUES IDEAL DER SCHÖNHEIT.

---

Ein komplettes Sortiment professioneller Formeln zur Haarfärbung,  
um jedem Wunsch und jedem Bedürfnis entgegenzukommen.

# milk shake<sup>®</sup> C O L O U R

DIE WELT DER HAARCOLORATION GEZEICHNET **milk\_shake<sup>®</sup>**

Die neue Generation der Formeln milk\_shake<sup>®</sup> bietet ein natürliches, kreatives, leuchtendes und gesundes Ergebnis. Einzigartige Kolorations-Konzepte für schönes, gesundes Haar.

Die Reinheit und Stärke der Natur drücken sich auch in der zarten Haarfarbe aus. Aktive, natürliche Inhaltsstoffe pflegen Haar und Schaft, schützen Kopfhaut und Haare während der professionellen Farbbehandlung.

Für sichtbar strahlendes, glänzendes und weiches Haar mit intensiver, lang anhaltender Farbe.



### creative

die Reinheit und die Stärke der Farbe



### 9 minutes

permanente Haarfarbe, die in nur 9 Minuten



### smoothies

ein Konzentrat an Farbe und Natur im Dienste des Haares



### direct colour & cocktail

die Farbe und der Glanz, die Sie sich immer gewünscht haben



### hair cocktails

sanfte Behandlung zur Tonisierung und Pflege der Haare



### colour sorbet

frischt die Haarfarbe für einen lebendigen und glänzenden Farbton auf



### decoloric

ein komplettes Sortiment an Entfärbern für jedes Bedürfnis nach Aufhellung



### illuminate

sanfte Aufheller und Tönungen für natürlich glänzendes blondes Haar



### colour specifics

essenzielle Produkte zum maximalen Ausdruck der Farbe



## permanent & semi\_permanent colours /

Farbe voller Natur für schönes Haar



Innovative und milde Formel für volle, lebendige und anspruchsvolle Farben.



### creative

pflegende, permanente Haarfarbe

Hochkreative permanente Haarfarbe, die eine strahlende Farbe und perfekte Grauabdeckung garantiert. Die Farben sind unglaublich langlebig und unbegrenzt kombinierbar. Die pflegende und schützende Basis, kombiniert mit hochwertigen und reinen Farbmolekülen, zaubert unvergleichliche Ergebnisse auf das Haar. SLES-frei. Enthält Milchproteine, einen Aminosäure-Komplex, Sonnenblumenöl, Bio-Honig und Blaubeerenextrakte, einen schützenden UV-Filter, Pflegestoffe und Feuchtigkeitsspendende Inhaltsstoffe.

**Spezielle Oxidationsmittel:** milk\_shake® oxidizing emulsion 5 / 10 / 20 / 30 / 40 vol.



### 9 minutes

quick conditioning permanent hair colour

Pflegende, permanente Haarfarbe, die in nur 9 Minuten wirkt. Eine schnelle, zarte und pflegende Haarfarbe, die unglaublichen Glanz und lebhaftere Farben verleiht. Garantiert maximale Grauabdeckung mit einem lang anhaltenden Ergebnis. Enthält hyperfermentiertes Gänseblümchenextrakt: ein innovativer Wirkstoff, der weltweit einzigartig und reich an Proteinen, Aminosäuren und Vitaminen ist. Die pflegende Basis ist außerdem mit einem Aminosäurekomplex\*, Sonnenblumenöl und Heidelbeerextrakt angereichert. Sls & sles frei.

**Spezielle Oxidationsmittel:** milk\_shake® oxidizing emulsion 5 / 10 / 20 / 30 / 40 vol.



### smoothies

semi-permanente Haarfarbe

Ton-in-Ton-Farbcreme mit Milchproteinen, biologischem Honig, Sonnenblumenöl und einem Aminosäure-Komplex - für ein Maximum an Pflege und Ausdruck. Eine sanfte, feuchtigkeitsspendende, semi-permanente Haarfarbe mit leuchtenden Pigmenten, die dem Haar natürlichen Glanz und Brillanz verleihen. Sorgt für Natürlichkeit bei Farbkontrasten oder Highlights und liefert einheitliche Farbegebnisse. Perfekt, um erste graue Haare abzudecken. Milchproteine, Bio-Honig, **Integrity 41**®, Aminosäure-Komplex, Sonnenblumenöl und Papaya, Erdbeere, Blaubeere und Kakaoextrakte pflegen Haar und Kopfhaut. Das Besondere: Jede Farbfamilie überrascht durch einen eigenen, angenehmen Duft!

**Spezielle Oxidationsmittel:** activating emulsion und intensive activating emulsion.



## direct colour & exclusive colour services / Farbe und Glanz in zarten und vielseitigen Nuancen und Anwendungsmöglichkeiten.

kreative, chromatische Effekte für glänzende und strahlende Haarfarben.



### direct colour

pflegende, direktziehende Haartönung

Sanfte und vielseitige kosmetische Farbe für einfaches Tönen mit hervorragenden Ergebnissen. Die Pflegebasis ist mit Milchproteinen, Sheabutter, Arganöl und dem exklusiven Inhaltsstoff **Integrity 41**® sowie ausgewählten Pflegestoffen angereichert. Ammoniakfrei. Erfordert keine Oxidationsmittel. Hält bis zu 8-10 Wäschen.



### direct colour cocktail

/ delicate toning and conditioning treatment

### direct shine cocktail

/ conditioning and shine-enhancing treatment

### argan cocktail

/ leave-in deeply nourishing and shine-enhancing treatment

### colour sorbet

/ Revitalisiert die Haarfarbe von coloriertem Haar, wobei die Intensität der Haarfarbe erhalten bleibt



/ Sanfte Tonisierungen von hellen Haaren. Sorgt für frische und lebendige Ergebnisse und nährt und pflegt das Haar

/ Verleiht natürlichen Haarfarbe intensivem Glanz und Farbreflexe.

milk\_shake®  
colour sorbet

The new  
refreshing

COLOUR  
SERVICE

by milk\_shake®

decologic / Eine Kombination aus Technologie und Natur,  
um jeden Aufhellungswunsch zu erfüllen

Eine komplette Produktpalette zur Haaraufhellung und Tönung.



**milk  
shake<sup>®</sup>**  
COLOUR



### lightening powder

pflegendes Aufhellungspulver für das Haar

Eine vielseitige, staubfreie Formel, die einfach zu mischen ist. Diese tropft nicht, quillt nicht, trocknet nicht aus und behält die richtige Feuchtigkeit während der Anwendung bei. Kann für jede Aufhellungstechnik verwendet werden. Hellt das Haar bis zu 6 Stufen auf und macht dieses weich, überschaubar und glänzend.

**Spezielle Oxidationsmittel:** milk\_shake<sup>®</sup> oxidizing emulsion 10 / 20 / 30 / 40 vol.



### blue lightening powder

pflegendes, blaues Aufhellungspulver für das Haar

Eine vielseitige, staubfreie Formel, die einfach zu mischen ist. Diese tropft nicht, quillt nicht, trocknet nicht aus und behält die richtige Feuchtigkeit während der Anwendung bei. Kann für jede Aufhellungstechnik verwendet werden. Hellt das Haar bis zu 6 Stufen auf und macht dieses weich, überschaubar und glänzend.

**Spezielle Oxidationsmittel:** milk\_shake<sup>®</sup> oxidizing emulsion 10 / 20 / 30 / 40 vol.



### level 9

extra starkes Aufhellungspulver für das Haar

Eine Formel, die für alle Aufhellungstechniken geeignet ist, um bis zu 9 Stufen intensiv aufzuhellen und gleichzeitig Messing- und Goldtöne entgegenwirken.

**Spezielle Oxidationsmittel:** milk\_shake<sup>®</sup> oxidizing emulsion 10 / 20 / 30 / 40 vol.



### clay balayage lightener

Freihand-Aufhellungspulver aus Ton

Eine Aufhellungsformel, die für alle Freihandtechniken geeignet ist. Sie bleibt optimal am Haar haften. Perfekt um partielle Aufhellungen zu erzeugen, ohne die Haare extra abteilen zu müssen. Hinterlässt keine Flecken. Hellt bis zu 4 Stufen auf und ergibt ein präzises Ergebnis.

**Spezielle Oxidationsmittel:** milk\_shake<sup>®</sup> oxidizing emulsion 20 / 30 / 40 vol.



### light & colour

pflegendes Aufhellungs- und Colorationspulver

Eine staubfreie Formel, die einfach zu mischen ist, aufhellt und gleichzeitig färbt, in nur 15 Minuten mit einem professionellen Ergebnis. Schafft eine angenehm duftende Emulsion, die nicht tropft, quillt oder austrocknet und die richtige Feuchtigkeit während der Einwirkzeit aufrechterhält. Nur für den professionellen Gebrauch.

**Spezielle Oxidationsmittel:** milk\_shake<sup>®</sup> oxidizing emulsion 5 / 10 / 20 vol.



### total roots lightener

ammoniakfreie sanfte Aufhellungscreme für Ansätze, Längen und Spitzen

Ammoniakfreie Aufhellungscreme, hellt sanft bis zu 5-6 Stufen auf und kann auch für den Haaransatz verwendet werden. Geeignet für alle Aufhelltechniken und Entfärbungswäschen mit perfekten, gleichmäßigen Ergebnissen. Ideal für die Anwendung auf Ansatz und Längen.

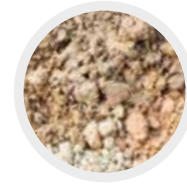
**Spezielle Oxidationsmittel:** milk\_shake<sup>®</sup> oxidizing emulsion 10 / 20 / 30 / 40 vol.

# decologic /

Die komplette Palette der Aufhellungsprodukte

---

Technologie und Innovation vereinen sich, um das perfekte Blond zu kreieren.

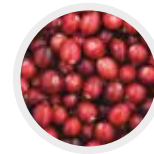


## tone controller

Colorationsgel für das Haar

Ein leichter, zarter und effizienter Toner, gibt eine perfekte Farbkontrolle nach Aufhellung bis Stufe 9 sehr helles blond und 10 platinblond, oder auf natürlichem, weißem Haar. Erhältlich in 8 Schattierungen: platinum, white, natural blond, light ash blond, peach rose, milk mint, smoky grey, amethyst grey. Nur für den professionellen Gebrauch. **Spezielle Oxidationsmittel:** milk\_shake® oxidizing emulsion 5 vol.

---



## illuminate / milde Aufheller

Aufheller und Toner für natürlich strahlendes Blond.



### quick light

Aufhellungsfluid mit Sofortwirkung

**milk\_shake® illuminate quick light** schafft in wenigen Minuten einen Aufhellungseffekt bei farblich unbehandeltem sowie auch bei behandeltem Haar. Ohne Spülung auf das trockene Haar aufbringen und mit einem Glätt-eisen glätten, um natürliche Kontraste und Aufhellungen bis zu 2 Stufen zu erreichen. Ammoniakfrei.



### conditioning lightening oil

pfllegendes Aufhellungs-Öl

**milk\_shake® illuminate conditioning hair lightening oil** ist ein ammoniakfreies Aufhellungs-Öl für eine neue, natürlich wirkende Aufhellung. Leicht aufzutragen, es trocknet und tropft während der Einwirkungszeit nicht und hellt bis zu 3-4 Stufen auf.

Ideal für alle, die eine intensivere, natürlich wirkende Aufhellung mit nährenden Ölen suchen.

**Spezielle Oxidationsmittel:** **milk\_shake® oxidizing emulsion** 10 / 20 / 30 / 40 vol.



### pure pigment

konzentrierte Farbpigmente für das Haar

Eine konzentrierte Haarcoloration mit sofortiger Wirkung, die sowohl bei unbehandeltem wie auch bei farb-behandeltem Haar verwendet werden kann. Schafft Flexibilität im Aufhellungsprozess, erzeugt Farbtöne und hellt das Haar mit kreativen chromatischen Effekten auf.

Erhältlich in den Farbtönen: **gold, rot, blau, violett, kupfer, braun.**

## Creme Oxidanten / perfekter Schutz des Haares

Spezieller Entwickler zur Perfektionierung der Aufhellung und maximalem Farbausdruck.



### oxidizing emulsion

Creme Entwickler

Eine oxidierende Emulsion, die speziell entwickelt wurde, um perfekte Ergebnisse beim Färben und Aufhellen mit professionellen **milk\_shake®**-Produkten zu erzielen. Mit Milchproteinen, Honig, Mangosamenöl und dem exklusiven Inhaltsstoff **Integrity 41®** für eine bessere und lang anhaltende Farbe. Erhältlich in 5/ 10 / 20 / 30 / 40 vol. Nur für den professionellen Gebrauch.

**Anwendung:** folgen Sie den Anweisungen des Produktes, mit dem es gemischt wird.



### light activating emulsion

leichter spezieller Entwickler

Entwickelt, um zusammen mit **milk\_shake® smoothies** verwendet zu werden, für eine pflegende, semi-permanente Farbe für maximalen Ausdruck von Farbpigmenten. Cremig, duftend und pflegend auf Haar und Kopfhaut. Es enthält Milchproteine, Honig und Fruchtextrakte sowie die exklusive Zutat **Integrity 41®**, die die Haarfarbe schützt und langlebiger macht.

**Anwendung:** folgen Sie den Anweisungen des Produktes, mit dem es gemischt wird.



### activating emulsion

spezieller Entwickler

Eine Emulsion, die so formuliert ist, dass sie zusammen mit den semi-permanenten Farben von **milk\_shake® smoothies** wirkt, um die Pigmente zu entwickeln, die die maximale Intensität der Farbe ausdrücken. Cremig, duftend und pflegend, ist diese sanft zu Haar und Kopfhaut. Mit Milchproteinen, Honig, Fruchtextrakten und dem exklusiven Inhaltsstoff **Integrity 41®** für eine bessere und lang anhaltende Farbe. Nur für professionelle

**Anwendung:** folgen Sie den Anweisungen des Produktes, mit dem es gemischt wird.



## Crème Oxidanten / perfekter Schutz des Haares

Spezieller Entwickler zur Perfektionierung der Aufhellung und maximalem Farbausdruck.



### intensive activating emulsion

spezieller, intensiver Entwickler

Eine Emulsion, die so formuliert ist, dass sie zusammen mit den smoothies von **milk\_shake® smoothies** pflegt, die Pigmente entwickelt und die maximale Intensität der Farbe ausdrückt, für eine intensivere Grauabdeckung (bis zu 75%) für intensivere Töne. Cremig, duftend und pflegend auf Haar und Kopfhaut. Mit Milchproteinen, Honig, Fruchtextrakten und dem exklusiven Inhaltsstoff **Integrity 41®** für eine bessere und lang anhaltende Farbe.  
**Anwendung:** folgen Sie den Anweisungen des Produktes, mit dem es gemischt wird.



## colour specifics / Farbevolution

Spezielle Treatments zur Verbesserung und Ergänzung von Farbbehandlungen.



### powerful protector

schützendes Fluid zur Vorbehandlung der Haare

Schützt die Haut vor Reizungen und Rötungen bei chemischen Behandlungen. Verhindert Hautflecken, ohne die Wirkung der Farbe auf das Haar zu beeinträchtigen. Enthält Milchproteine, die eine regenerierende Wirkung haben. Glycerin spendet Feuchtigkeit, Aloe Vera und Kamille wirken beruhigend und hemmen Rötungen. Avocado-Öl hält die Haut weich und geschmeidig.

**Anwendung:** vor der Farbbehandlung gleichmäßig auf die Haut auftragen.



### pro colour equalizer

Struktur ausgleichende Vorbehandlung zur Haarfarbe

Gleicht die Haarstruktur aus und festigt sie vor der Farbbehandlung und garantiert eine gleichmäßige Farbverteilung. Die Biogenius-Technologie \*restrukturiert das Haar und ermöglicht eine dauerhafte, tiefe, brillante Farbe. Milchproteine wirken tiefenpflegend auf die Haarstruktur. Feuchtigkeitsspendende Inhaltsstoffe schützen das Haar, machen es geschmeidig und strahlend. Panthenol stärkt das Haar, pflegt es und verleiht ihm gleichzeitig Körper.

**Anwendung:** vor jeder Farbbehandlung großzügig auf Längen und Spitzen sprühen.



### deep colour complex

Additive zur Farbbehandlung

Verstärkt die Farbtintensität und Deckkraft für lang anhaltende Farben. Schützt das Haar während der Farbbehandlung. Das Haar erscheint seidig glänzend und die Farben sind außerordentlich lebendig und haltbar. Paraben- und Silikonfrei. Nur für den professionellen Gebrauch.

**Anwendung:** nach Gebrauchsanweisung die Farbe vorbereiten, 3 ml Additiv pro 50 g Farbe hinzufügen. Wie gewohnt mit der Farbbehandlung fortfahren.

\*Biogenius Technology ist eine patentierte Technology, die spezifische aktive Wirkstoffe einkapselt und auf das Haar bringt, für eine tiefe und lang anhaltende Wirkung.

# colour specifics /

essenzielle Produkte für schöne Haarfarbe

Die Schönheit der Ergebnisse wird durch kleine Besonderheiten vollkommen.



## safe lightener complex additive für aufhellende Behandlungen



Schützt und restrukturiert das Haar während der technischen Aufhellungsbehandlung. Verstärkt den Aufhellungsprozess bei gleichzeitiger Pflege während der Einwirkzeit. Das Haar ist außergewöhnlich seidig und glänzend. Paraben- und Silikonfrei. Nur für den professionellen Gebrauch.

**Anwendung:** Die Aufhellmischung nach Gebrauchsanweisung vorbereiten, 5 ml Additiv pro 30 g Aufhellpulver hinzufügen. Wie gewohnt mit der Farbbehandlung fortfahren.



## acid colour sealer Versiegelung nach der Kolorierung

Speziell formuliert, um die Schuppenschicht nach jeder Kolorierung zu versiegeln und die Farbe zu fixieren. Biogenius-Technologie\* restrukturiert das Haar und ermöglicht eine dauerhafte, tiefe, brillante Farbe. Milch- und Weizenproteine sowie feuchtigkeitsspendende Inhaltsstoffe und Aloe Vera pflegen und schützen das Haar und machen die Haarfasern weich.

**Anwendung:** nach dem gründlichen Ausspülen der Farbe gleichmäßig auf das Haar auftragen und dabei Hautkontakt vermeiden. 3 Minuten einwirken lassen, dann direkt mit dem **color sealing shampoo** waschen.



## instant remover Farbentferner für die Haut

Beseitigt alle Farbrückstände sanft und effektiv von der Haut. Die Haut bleibt sauber, weich und ohne Rötungen. Enthält Milchproteine und Aloe Vera für eine pflegende und feuchtigkeitsspendende Wirkung.

**Anwendung:** ein mit dem Produkt getränktes Wattepad sanft über die betroffenen Stellen streichen, ohne zu reiben, dann das Haar mit dem **milk\_shake® color sealing shampoo** waschen.

**milk  
shake®**  
COLOUR

## colour split Zusatz mit Barriere-Effekt für das Haarfärben



Ideal, um multidimensionale Haarfarben ohne Verwendung von Folien zu kreieren. Schafft eine Barriere, schützt und ermöglicht die Überlappung verschiedener Nuancen ohne Flecken oder Verschmierungen.

**Anwendung:** für jeden Farbton zuerst Farbe und Entwickler mischen, je 30g Farbe 3g Farbanteil zugeben und gut mischen. Vor Gebrauch gut schütteln.



## colour sealing shampoo Shampoo zur Behandlung nach der Haarfarbe

Reinigt sanft coloriertes Haar und ermöglicht den Einschluss von kosmetischen Farbstoffen. Für lang anhaltende Farbe und Glanz. Enthält Biogenius Technologie\*, die das Haar restrukturiert und eine tiefe, lang anhaltende leuchtende Farbe ermöglicht. Eine Mischung aus sanften Tensiden reinigt das Haar und schützt gleichzeitig die Haarfasern. Milchproteine wirken pflegend auf die Haarstruktur, Glycerin stellt Feuchtigkeit wieder her und pflegt das Haar.

**Anwendung:** nach der Verwendung des Säurefarbtoners auftragen, aufschäumen und ausspülen. Bei Bedarf wiederholen.



## colour sealing conditioner Conditioner zur Behandlung nach der Haarfarbe

Pflegt das Haar nach dem Färben, indem es die Schuppenschicht glättet und in die kosmetische Farbe einschließt, für eine länger anhaltende Farbe und einen verbesserten Glanz. Enthält eine Mischung aus Milchproteinen, Vitaminen, Pflegestoffen und einem UV-Filter für maximalen Farbausdruck. Hinterlässt das Haar weich und glänzend.

**Anwendung:** auf gewaschenes, feuchtes Haar auftragen, ein paar Minuten einwirken lassen.

\*Biogenius Technology ist eine patentierte Technology, die spezifische aktive Wirkstoffe einkapselt und auf das Haar bringt, für eine tiefe und lang anhaltende Wirkung.

# milk\_shake<sup>®</sup>

NATURAL BEAUTY

---

LASSEN SIE SICH VON DER NATUR INSPIRIEREN



KWK Kosmetik e.K. | Peter Walterham | Industriepark 30 a | 56593 Horhausen

Telefon 02687 9264590 | Telefax 02687 9264595  
E-Mail: [info@kwk-kosmetik.de](mailto:info@kwk-kosmetik.de) | Internet: [www.kwk-kosmetik.de](http://www.kwk-kosmetik.de)